

温かいもの



ほっかけ 900円



上天ぶら 1,180円



鴨南 880円



ほうとろ 900円

天ぶら	900円	肉南	850円
いか天ぶら	900円	なめこ	850円
かきあげ天ぶら	880円	カレー	850円
ちくわ天ぶら	880円	山菜	750円
野菜天ぶら	880円	かき玉	700円
山かけ	880円	卵とじ	700円
きのこ	880円	月見	680円
けんちん	880円	ねぎ南	650円
カもち	880円	たぬき	650円
おかめ	880円	かけ	630円



上天ざる 1,180円



みぞれ 850円



とろろ 850円



合もり 800円

冷たいもの

天ざる	950円	冷やしきのこ	850円
いか天ざる	900円	なめこおろし	850円
ちくわ天ざる	880円	冷やしたぬき	750円
野菜天ざる	880円	ざる	650円
		もり	600円

お子様コアラもりうどん 480円

出前用 御献立表 (地域限定)



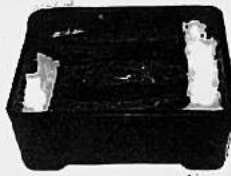
かきあげ天ざる 880円



冷やしスタミナ 950円



ご飯もの



うな重 2,080円

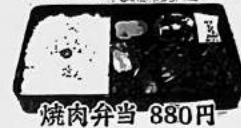


上天重 1,100円

天重	900円
いか天重	900円
牛丼	850円
かつ重	850円
野菜天重	800円
親子丼	800円



海老天弁当 880円



焼肉弁当 880円

鳥かつ弁当 850円

ちくわ天弁当 850円

お弁当



さばのみそ煮弁当 880円



そばの実コロッケ弁当 850円

季節もの(夏) 季節もの(冬)



サラダうどん 880円

冷やむぎ 850円 (ごまだれ)



上鍋焼き 1,080円

鍋焼き 850円

鴨なべ 950円



すきやき 950円

おつきりこみ 1,080円

セットもの

めん類はもりとかけよりお選びください



1. うな重+もりそば 1,780円  
又はうどん 上 2,080円



2. 天重+もりそば 1,080円  
又はうどん



3. 牛丼+もりそば 1,080円  
又はうどん



4. 焼肉重+もりそば 1,080円  
又はうどん



5. かつ重+もりそば 1,080円  
又はうどん

- いか天重+もりそば又はうどん 990円
- 野菜天重+もりそば又はうどん 990円
- とりかつ重+もりそば又はうどん 990円
- コロッケ重+もりそば又はうどん 990円
- かきあげ天重+もりそば又はうどん 890円
- ちくわ天重+もりそば又はうどん 890円
- しょうが焼き+もりそば又はうどん 990円

天ぶら盛り合わせ



約2~3人前 1,380円

1人前	700円
いか天	650円



かきあげ天 380円

野菜天	600円
ちくわ天	600円

一品もの



当店手造り  
そばの実コロッケ 280円

月見とろろ	420円
もつ煮	450円
おしんこ盛り	450円
おにぎり2ヶ	280円
ライス	180円

電話〇二七〇一六五九二四一

玉村町上新田四四九一五

玉村店

純手打ち



そば処

与志乃

営業時間	■出前	午前11時 ~ 午後3時 午後5時 ~ 午後8時
	■店舗	午前11時 ~ 午後8時半

- ・大盛りは150円増し、セットは片方90円増しになります。
- ・消費税は内税です。(表示金額に含まれています)
- ・出前は2ヶ以上でお願いいたします。